

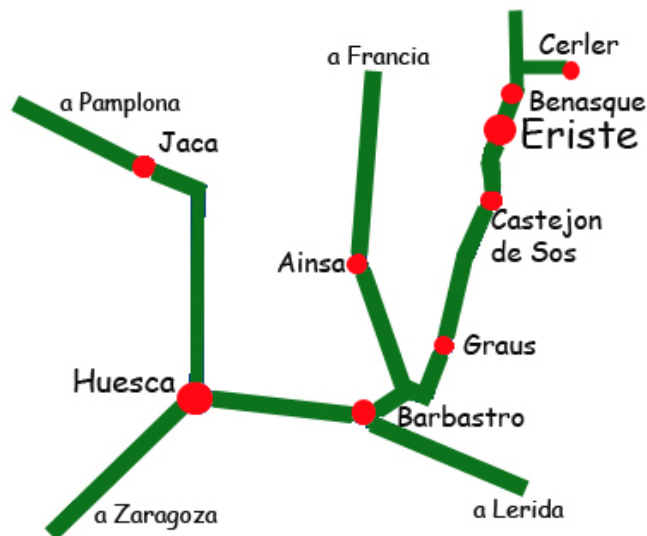
Un poco de historia

La antigua abadía de Eriste, situada en plena plaza de la localidad, pertenece al obispado de Barbastro–Monzón. Restaurada y administrada por la Parroquia de San Francisco de Asís de Barbastro (Huesca), su uso actual es para actividades educativas y de tiempo libre.

Se han llevado a cabo las obras necesarias para acondicionarla como Casa de Colonias y otros servicios, aprovechando su magnífica ubicación en pleno Pirineo Aragonés, en el Valle de Benasque, a 3 km. de dicha localidad.

Su privilegiada situación permite la práctica y disfrute de todo tipo de actividades en la Naturaleza, desde el esquí, hasta piragüismo, senderismo, excursiones de alta montaña, paseos a caballo, etc...

Localización



Información

Parroquia San Francisco de Asís

Plaza San Francisco, s/n

22300 Barbastro (Huesca)

Telf. 974 310 231

E-mail: psanfrancisco@grupo7.com

Casa Abadía

Eriste



Disfruta de tu tiempo libre en el Pirineo Aragonés

Servicios

- 58 plazas distribuidas en seis habitaciones con capacidad de 6 a 12 plazas.
- Aseos, servicios y duchas en las plantas de las habitaciones y en el patio interior. Cuenta con dos duchas y servicio adaptados para minusválidos.
- Cocina amplia y totalmente equipada.
- Despensa anexa a la cocina.
- Comedor.
- Patio interior para veladas.
- Patio exterior empedrado.
- Pradera vallada anexa a la casa.
- Lavaderos y duchas exteriores.
- Calefacción y agua caliente en toda la casa.
- Acceso a tiendas en el mismo pueblo y en un radio de 3 kilómetros hay todo tipo de servicios (médico, farmacia, gasolinera, bancos, cajeros, etc...)



Habitaciones



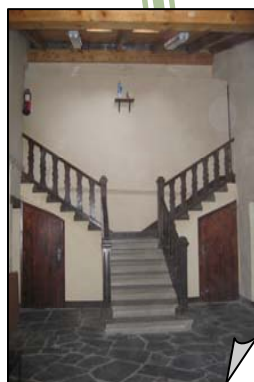
Patio Exterior



Aseos



Patio Interior



Patio Interior



Pradera



Cocina y Despensa



Comedor